

FERNWÄRME-VERBINDUNGEN MIT SYNERGIE-EFFEKTEN — 120 KW HEIZLEISTUNG & 30 KW WARMWASSERLEISTUNG



Das Gebäude der OEVERMANN Hochbau GmbH in Gütersloh

Auf dem Gelände der Wolters GmbH, Hersteller von Muttern aller Art, erstellt die OEVERMANN Hochbau GmbH 2020 eine lang ersehnte neue Niederlassung für den Standort Gütersloh. Die neuen Büroflächen werden nachhaltig mit Fernwärme beheizt. Diese Energiequelle befindet sich in unmittelbarer Nähe auf dem Mohn-Media Gelände der Bertelsmann GmbH. Der dortige Versorger, die Fernwärme Gütersloh GmbH stellt die Wärme bereit. Somit verfügen alle Beteiligten über ein Netz aus kurzen Verbindungen mit Synergie-Effekten.

Bei Fragen wenden Sie sich jederzeit gerne an uns.



Station für die Fernwärmeübergabe



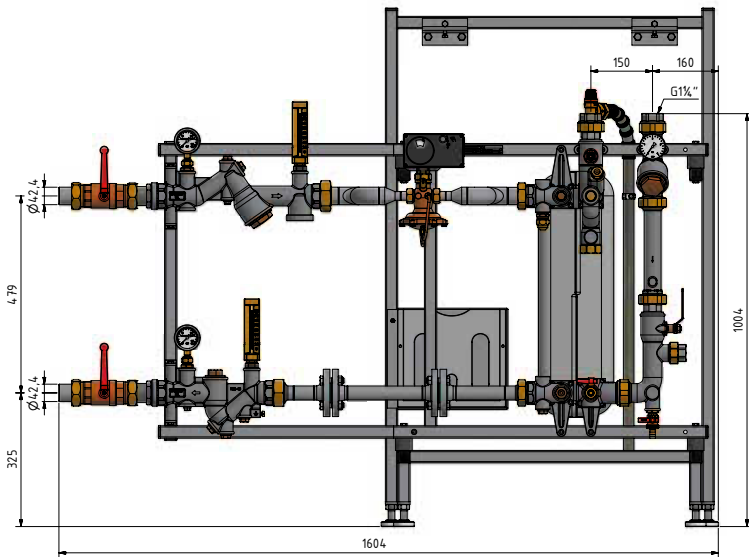
Station für die Fernwärmeübergabe

FERNWÄRME-VERBINDUNGEN MIT SYNERGIE-EFFEKTEN —
 120 KW HEIZLEISTUNG & 30 KW WARMWASSERLEISTUNG

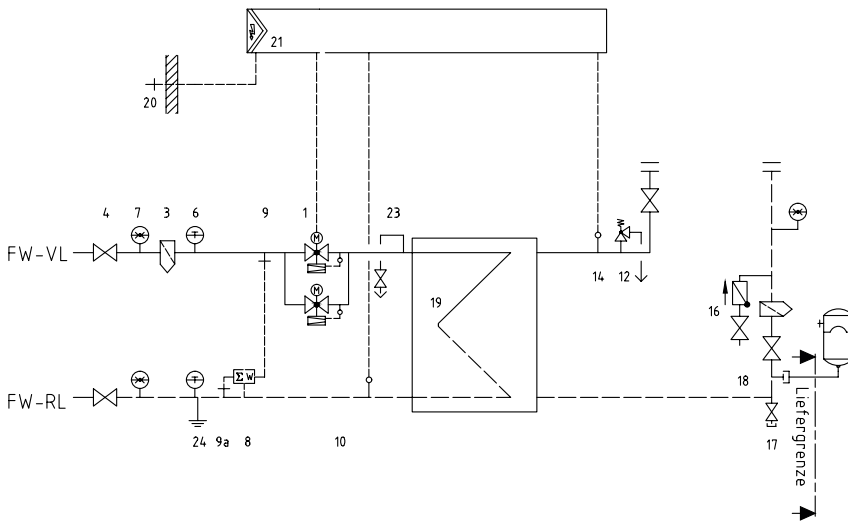
Die ewers Lösung

Fernwärmekompaktstation

Leistung: 120 kW Heizleistung
 30 kW Warmwasserleistung
 Voll-/Schwachlastventil
 Nennweite: DN32 / DN32



Zeichnung der Fernwärmekompaktstation



Hydraulische Darstellung

Für diese technische Unterlage behalten wir uns alle Rechte vor. Es gilt der Urheberschutzvermerk DIN 16016.
 Technische Änderungen, Irrtümer und Druckfehler vorbehalten. Fotos und Abbildungen können optionales Zubehör enthalten.