

312 KW EWERS FERNWÄRMEÜBERGABESTATION — FÜR EFFIZIENTERES HEIZEN IM LENKWERK NO.1



Die ewers Station für die Fernwärmeübergabe

Das Lenkwerk ist ein altes Firmengelände im Stadtbezirk Bielefeld Mitte, damals als Luftwaffenbekleidungsamt bekannt. In den vergangenen Jahre wurden rund um das Lenkwerk Quartier mehrere bekannte Architekturbauten wie das Lenkwerk Plaza und jetzt neu das Lenkwerk No.1 errichtet. Heutzutage befinden sich auf dem Lenkwerk Quartier, z. B. das bekannte Oldtimer-Museum, Werkstätten für klassische Automobile sowie Büros, Wohnungen, Gastronomie und vieles mehr.

Im Lenkwerk No.1 wird das Gebäude mit Fernwärme über eine ewers Station beheizt. Hierbei handelt es sich um eine Sonderkonstruktion mit Verteilersystem für 7 Heizkreise. Ein Trennsystem sorgt für die optimale Rampenheizung der Tiefgarage. Mit den anderen Heizkreisen werden Bereiche wie die Fußbodenheizung im Showroom, Heizkörper und Türschleier im Lenkwerk No.1 beheizt.

Bei Fragen wenden Sie sich jederzeit gerne an uns.



Lenkwerk No. 1 im Bau

Foto: www.nw.de



Lenkwerk No.1

Foto: www.westfalen-blatt.de



Das Lenkwerk Quartier

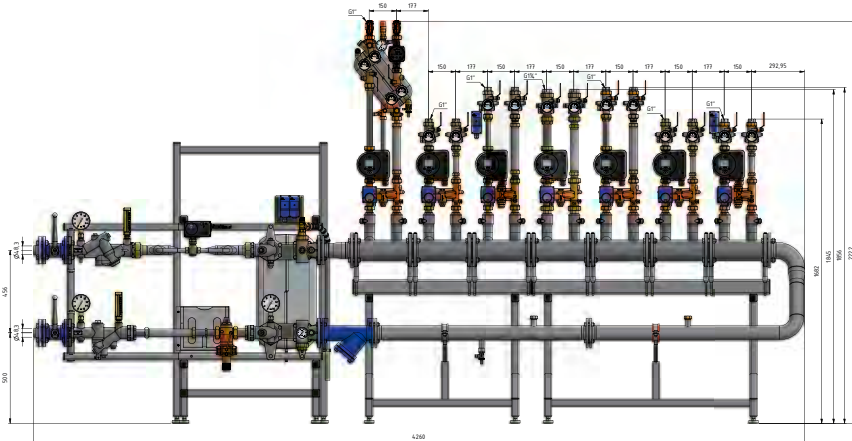
Foto: www.lenkwerk-bielefeld.de

312 KW EWERS FERNWÄRMEÜBERGABESTATION — FÜR EFFIZIENTERES HEIZEN IM LENKWERK NO.1

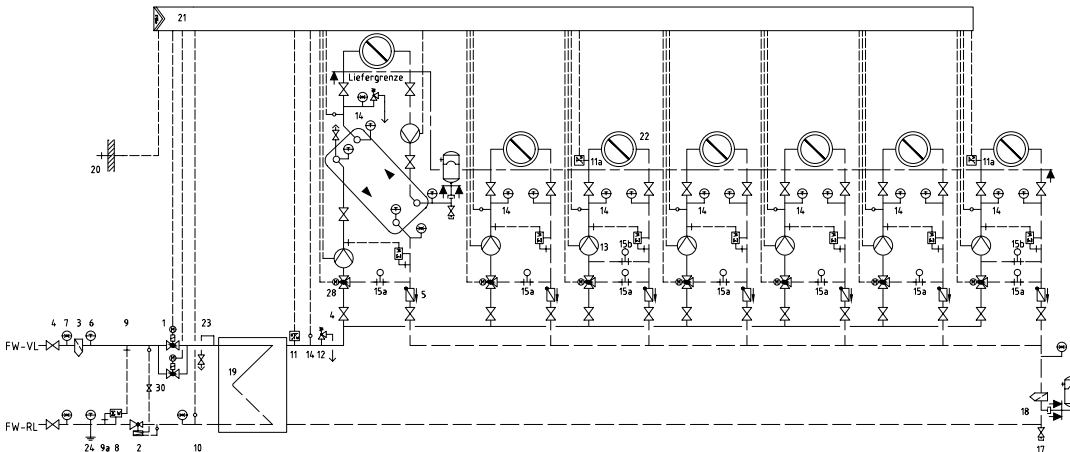
Die ewers Lösung

Fernwärmeübergabestation

Leistung: 312kW
Nennweite: DN40 / DN65
Druckstufe: PN16 / PN6
Temperaturen: Primär 110/47 °C
Sekundär 70/50 °C
Regler: Siemens Synco 700



Technische Zeichnung der Station



Hydraulische Darstellung der Station

Für diese technische Unterlage behalten wir uns alle Rechte vor. Es gilt der Urheberschutzvermerk DIN 16016.
Technische Änderungen, Irrtümer und Druckfehler vorbehalten. Fotos und Abbildungen können optionales Zubehör enthalten.

ewers Heizungstechnik GmbH
Zur Brinke 4-6
D-33758 Schloß Holte-Stukenbrock

Telefon +49 5207 9190-0
Telefax +49 5207 9190-48
E-Mail info@ewers.de

www.ewers.de