

2 MW EWERS FERNWÄRMEÜBERGABESTATION — FÜR DEN BVG AUSBILDUNGSCAMPUS DER ZUKUNFT IN BERLIN



Die ewers Station für die Fernwärmeübergabe



BVG Ausbildungscampus

Foto: www.implenia.com

Die BVG baut für die Zukunft — und eine erstklassige Ausbildung der Nachwuchskräfte. Auf über 22.000 Quadratmetern Gewerbefläche entsteht ein neues Ausbildungszentrum für bis zu 700 Auszubildende, in 13 abwechslungsreichen Ausbildungsberufen und verschiedenen dualen Studiengängen, für die Mobilität von morgen.

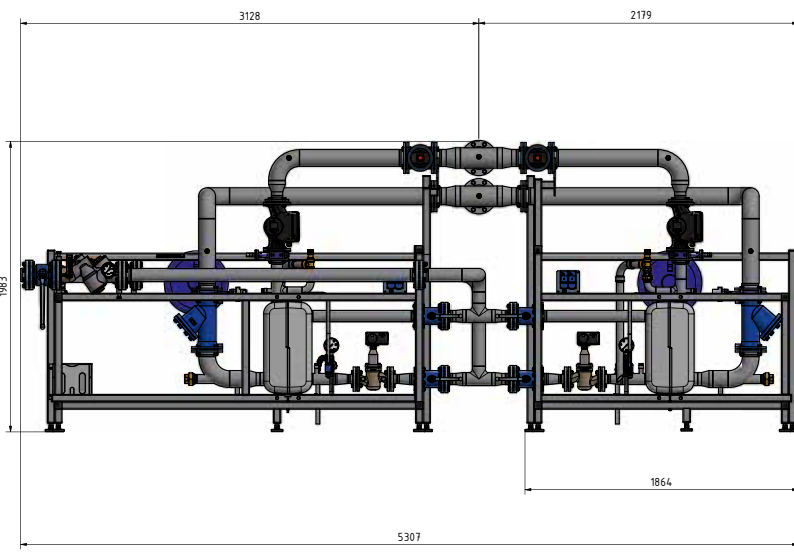
Für die Fachkräfte von morgen entsteht am Machandelweg ein hochmoderner Bau. Auf vier Stockwerken bietet das neue Ausbildungszentrum insgesamt rund 20.300 Quadratmeter Nutzfläche. Dafür liefert ewers eine Fernwärmeübergabestation mit insgesamt 2 MW Leistung, bestehend aus zwei gleichwertigen Teilmodulen. Die Anlage ist ausgelegt für den Anschluss an ein Übergabemodul der Vattenfall Fernwärme. Die Vattenfall Stadtwärme in Berlin hat einen sehr niedrigen Primärenergiefaktor von nur 0,44 im Verbundnetz.

Die Haustechnik entspricht neuesten Standards der Klimatisierung und Lüftung in Ausbildungsräumen und Werkstätten.

Bis Herbst 2023 soll der BVG Ausbildungscampus am Machandelweg in Berlin inbetrieb genommen werden.

Bei Fragen wenden Sie sich jederzeit gerne an uns.

2 MW EWERS FERNWÄRMEÜBERGABESTATION — FÜR DEN BVG AUSBILDUNGSCAMPUS DER ZUKUNFT IN BERLIN

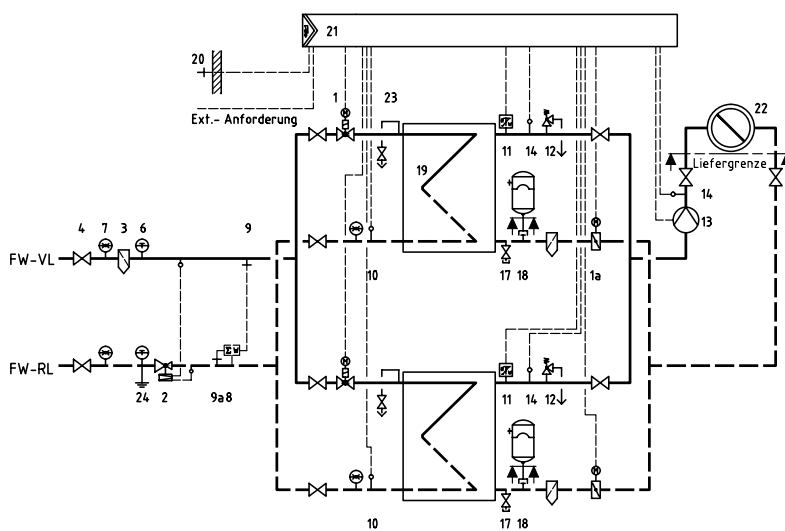


Technische Zeichnung der Station

Die ewers Lösung

Fernwärmeübergabestation
 mit 2 Modulen á 1000 kW

Leistung: 2000 kW
 Nennweite: DN80 / DN125 auf
 DN65 / DN100
 Druckstufe: PN25 / PN6
 Temperaturen: Primär 110 / 53 °C
 Sekundär 75 / 50 °C



Hydraulische Darstellung der Station

Für diese technische Unterlage behalten wir uns alle Rechte vor. Es gilt der Urheberschutzvermerk DIN 16016.
 Technische Änderungen, Irrtümer und Druckfehler vorbehalten. Fotos und Abbildungen können optionales Zubehör enthalten.