

# NAH- UND FERNWÄRMESTATIONEN FÜR DIE ZUKUNFT

## LOCAL AND DISTRICT HEATING STATIONS FOR THE FUTURE



Mit unseren Produkten fördern wir eine ökologische und zukunftsfähige Energieversorgung.  
With our products, we promote an ecological and sustainable energy supply.

**NAH- UND FERNWÄRME  
VERSTEHEN.**

**MÖGLICHKEITEN  
ERKENNEN.**

**ÜBERGABESTATION  
NUTZEN.**

**UNDERSTANDING LOCAL AND DISTRICT HEATING.  
RECOGNIZE POSSIBILITIES. USE THE HEAT TRANSFER STATION.**

## INHALTSVERZEICHNIS | TABLE OF CONTENTS

### DAFÜR STEHEN WIR | WHAT WE STAND FOR

Innovationen seit 1963   Innovations since 1963 .....	4
ewers jetzt und morgen   ewers now and tomorrow .....	6
Warum ewers?   Why ewers? .....	8

---

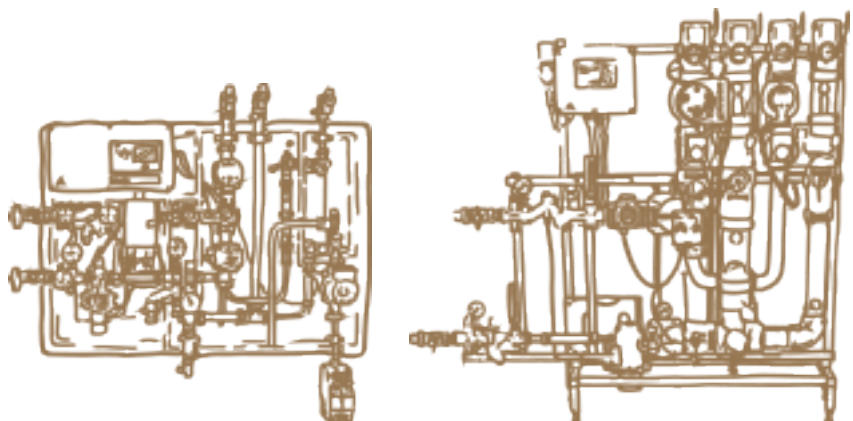
### DAS BAUEN WIR | WHAT WE BUILD

Übergabestationen für Nah- und Fernwärme   Transfer stations for local and district heating .....	10
Ergänzende Wärmesysteme   Additional heating systems .....	14
Dämmungen in Bestform   Insulation in top form .....	16
Hohe Fertigungstiefe   High production depth .....	17
Unsere Referenzprojekte   Our reference projects .....	18

---

### DORT FINDEN SIE UNS | THERE YOU CAN FIND US

ewers Kundenservice   ewers customer service .....	20
ewers Ansprechpartner   ewers contact person .....	23



**INNOVATIONEN SEIT 1963**  
**INNOVATIONS SINCE 1963**



ewers in Schloß Holte-Stukenbrock | ewers in Schloß Holte-Stukenbrock



ewers in Schloß Holte-Stukenbrock | ewers in Schloß Holte-Stukenbrock



**1963**

Gründung des Heizungs-  
bedarfs Josef Ewers |  
Foundation of the heating  
requirements company  
Josef Ewers

**1993**

Herstellung der  
eigenen Dämmung |  
Production of  
own insulation

**1987**

Gründung der ewers  
Heizungstechnik GmbH |  
Foundation of ewers  
Heizungstechnik GmbH



**1994**

Neubau Produktionshalle |  
New production hall



**ERFOLGSFAKTOR**  
**INNOVATIONSKRAFT**

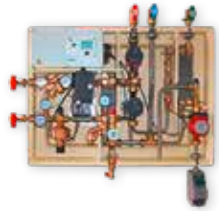
Unsere Produkte sind Bestandteil einer ökologischen und nachhaltigen Energieversorgung. Neben der Fernwärme bieten wir Energiestationen mit regenerativen Energieträgern wie z. B. Solarthermie, Kraft-Wärme-Kopplung und Biomasse.

Unser Erfolgsfaktor heißt Innovation: Mit wegweisenden Ideen nehmen wir seit der Gründung 1963 eine Vorreiterrolle in der Branche ein. Für die nachhaltige Wärmeversorgung entwickeln wir hochwertige und zuverlässige Produkte: Nah- und Fernwärmeübergabestationen, Trinkwassererwärmungssysteme, Wohnungsstationen, Wärme- und Kälte-dämmungen.

**SUCCESS FACTOR**  
**INNOVATIVE STRENGTH**

Our products are an integral part of an ecological and sustainable energy supply. In addition to district heating, we offer energy stations with renewable energy sources such as solar thermal energy, combined heat and power and biomass.

Our success factor is innovation: With groundbreaking ideas, we have played a pioneering role in the industry since our founding in 1963. We develop high-quality and reliable products for sustainable heat supply: Local and district heating transfer stations, drinking water heating systems, dwelling stations, heat and cold insulation.



### 2021

Entwicklung der **ec** = ewers compact Stationen |  
Development of the ewers compact stations

### 2023

60 Jahre Jubiläum |  
60 years anniversary

### 2025/07

Produktweiterung **en** = ewers  
Nahwärmestationen |  
Product expansion ewers local heating station

### 2025/2026

Produktweiterung Trinkwasserbooster mit Wärmepumpe für Niedertemperatur-Netze |  
Product extension drinking water booster with heat pump for low-temperature networks

### 2022

Umzug der Verwaltung, Entwicklung der **er** = ewers Rahmenstationen |  
Relocation of the administration, Development of the ewers frame stations



### 2024

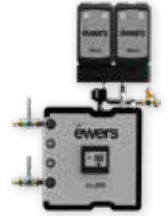
Neue Gesellschafter: Haspa Beteiligungsgesellschaft für den Mittelstand mbH |  
New shareholders: Haspa Beteiligungsgesellschaft für den Mittelstand mbH

### 2025/11

Produktweiterung **ew** = ewers  
Wohnungsstation |  
Product extension ewers flat station

### 2026

Produktweiterung **ec.200** = ewers compact Stationen |  
Product expansion ewers compact station



ewers Zeitstrahl | ewers timeline



Das ehemalige Firmengebäude von ewers |  
The former company building of ewers

## MEILENSTEIN

In einer Zeit, in der die Energiewende mehr denn je an Bedeutung gewinnt, setzen wir mit unseren innovativen Produkten einen entscheidenden Meilenstein. Unser Unternehmen hat sich der Entwicklung nachhaltiger Lösungen verschrieben, die nicht nur den aktuellen Anforderungen des Marktes gerecht werden, sondern auch zukunftsweisend sind.



Schauen Sie auf unserem YouTube-Kanal vorbei. Hier bekommen Sie spannende Einblicke rund um unser Unternehmen. |  
Check out our YouTube channel. Exciting insights about our company await you.

## MILESTONE

At a time when the energy transition is becoming more important than ever, we are setting a decisive milestone with our innovative products. Our company is committed to developing sustainable solutions that not only meet current market requirements, but are also forward-looking.

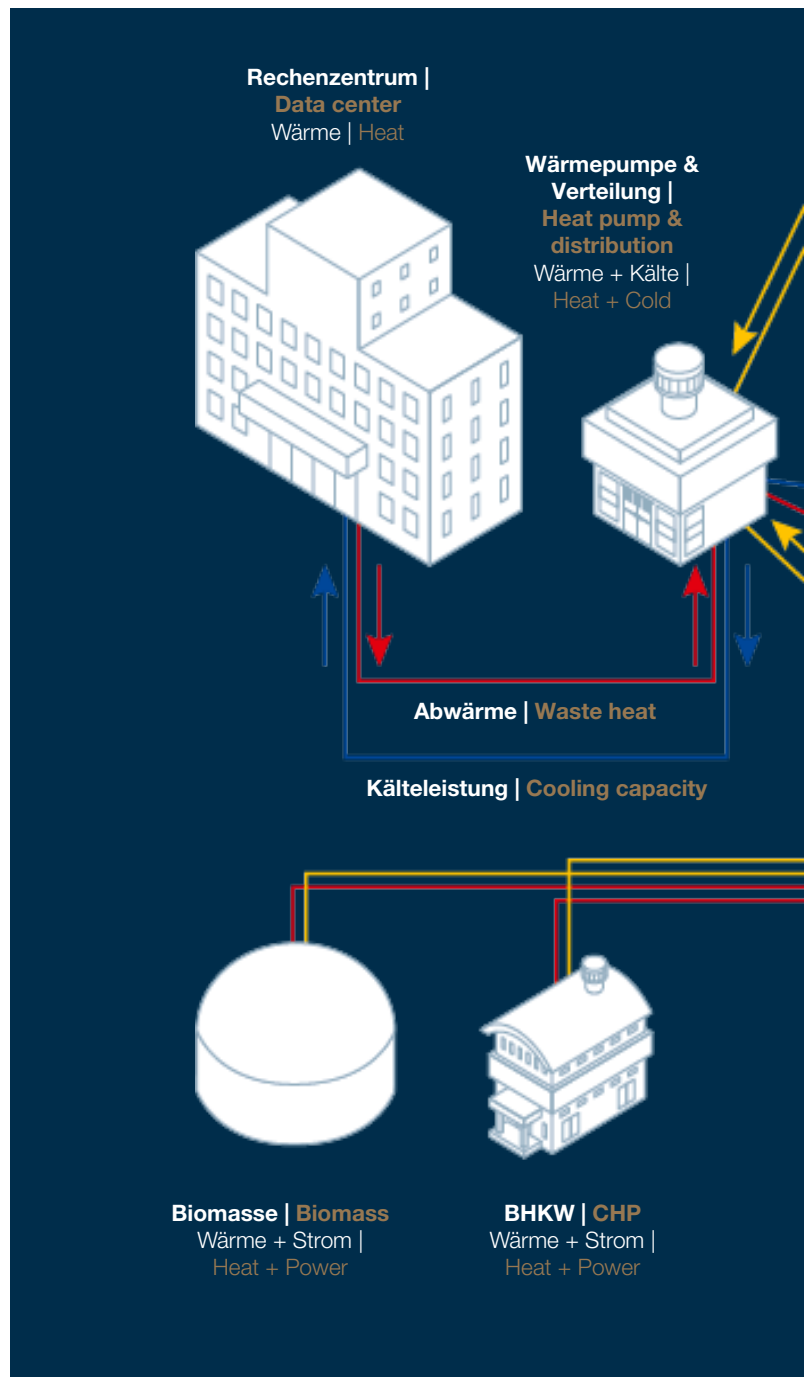
**EWERS JETZT UND MORGEN**  
**EWERS NOW AND TOMORROW**



Wärme aus Biomasse | Heat from biomass



Wärme aus Solarthermie | Heat from solar thermal energy



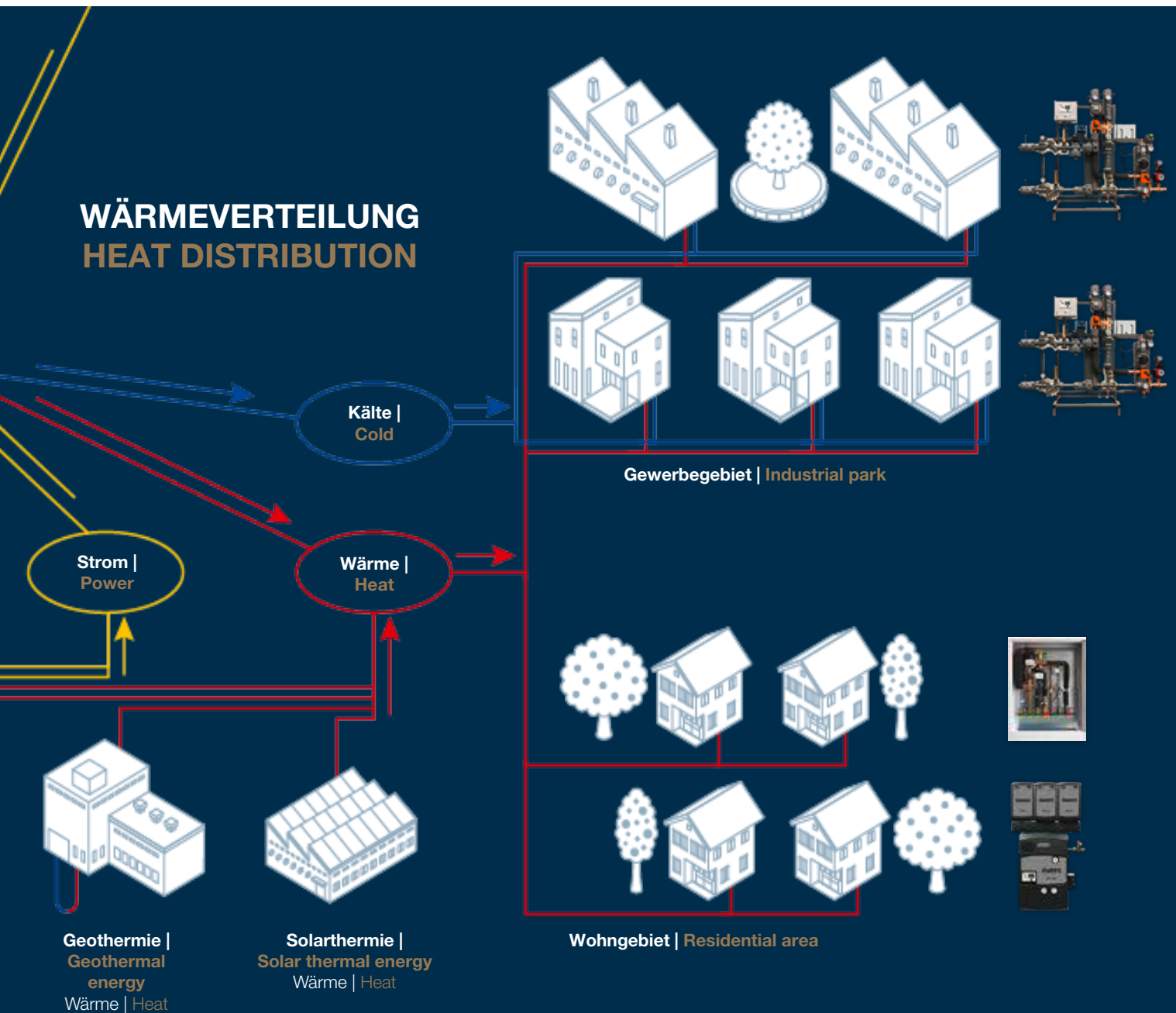
**DENKEN SIE WÄRME-  
 VERTEILUNG NEU**

Wir leben den Nachhaltigkeitsgedanken und beschäftigen uns schon seit Jahrzehnten mit den Themen Ressourcenschonung, Energieeffizienz und Co. Mit ewers wird Wärmeversorgung umweltfreundlicher und komfortabler in der Bereitstellung. Da jedes Wärmenetz besondere Anforderungen mit sich bringt, bieten wir bereits für zahlreiche Sonderanforderungen die passende Lösung. Sollte es für eine spezielle Anforderung noch keine Lösung geben, entwickeln wir sie einfach zusammen mit unserer hauseigenen Entwicklungsabteilung und unserer leistungsfähigen Fertigung. Fragen Sie uns.

**RETHINK THE  
 DISTRIBUTION OF HEAT**

We live the idea of sustainability and have been dealing with the topics of resource conservation, energy efficiency, etc. for decades. ewers makes heat supply more environmentally friendly and more convenient. Since every heating network has its own special requirements, we already offer the right solution for numerous special requirements. If there is no solution for a special requirement yet, we simply develop it together with our in-house development department and our efficient production. Ask us.

# WÄRMEVERTEILUNG HEAT DISTRIBUTION



Prinzip der Wärmeverteilung aus unterschiedlichen Energiequellen | Principle of heat distribution from different energy sources



Wärme aus Rechenzentren | Heat from data centers

## MÖGLICHE ENERGIETRÄGER

- Computerheizung — Wärme aus Rechenzentren
- Biomasse
- Landwirtschaft
- Strom — Power to District-Heat
- Geothermie
- Solarthermie
- Umgebungswärme
- Überschüssige Wärme aus Produktionsprozessen nutzen

## POSSIBLE ENERGY SOURCES

- Computer heating — heat from data centers
- Biomass
- Agriculture
- Electricity — Power to District-Heat
- Geothermal energy
- Solar thermal energy
- Ambient heat
- Utilize surplus heat from production processes

## WARUM EWERS?

### WHY EWERS?

#### Eigene Entwicklung, Konstruktion und Fertigung –

Wir bei ewers arbeiten nach einem einfachen Prinzip:  
„Was wir selber machen können, machen wir auch selbst.“ |

#### In-house development, design and production –

At ewers, we work according to a simple principle:  
“What we can do ourselves, we do ourselves.”

Wir prüfen jeden Arbeitsschritt und können so die ewers Qualität garantieren. Unsere Erfahrungen aus der Produktion geben wir an die Entwicklungsabteilung weiter, um uns kontinuierlich weiterzuentwickeln. |

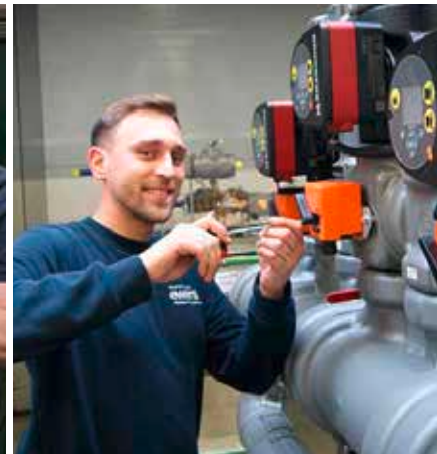
We check every step of the process and can therefore guarantee ewers quality. We pass on our experience from production to the development department in order to continuously develop ourselves further.



Dokumentiert. Geprüft. Garantiert. | Documented. Tested. Guaranteed.



Eigenfertigung mit werkseigener Prüfung | In-house production with factory testing



## AUF DEN PUNKT GEBRACHT

### Beratung

- ✓ Anlagenplanung und Optimierung
- ✓ Planungsunterstützung inkl. Planerdaten
- ✓ Direkter Ansprechpartner

### Konstruktion

- ✓ Individuelle Lösungen
- ✓ 100% digitalisiert
- ✓ Ausgezeichnete Wärmeübertragung

### Ausführung

- ✓ Beste Materialien
- ✓ Hochwertige Dichtungen
- ✓ Perfekte Dämmungen
- ✓ Langzeit- und Berstbeständig
- ✓ Baumustergeprüft

### Langlebigkeit

- ✓ ewers Qualität
- ✓ Werkseigene Prüfungen
- ✓ Produkt-Endabnahme

## IN A NUTSHELL

### Consulting

- ✓ System planning and optimization
- ✓ Planning support incl. planner data
- ✓ Direct contact person

### Design

- ✓ Individual solutions
- ✓ 100% digitized
- ✓ Excellent heat transfer

### Execution

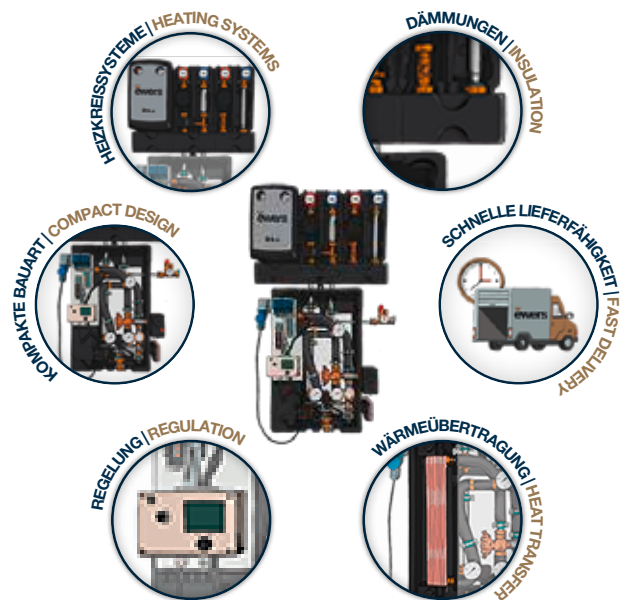
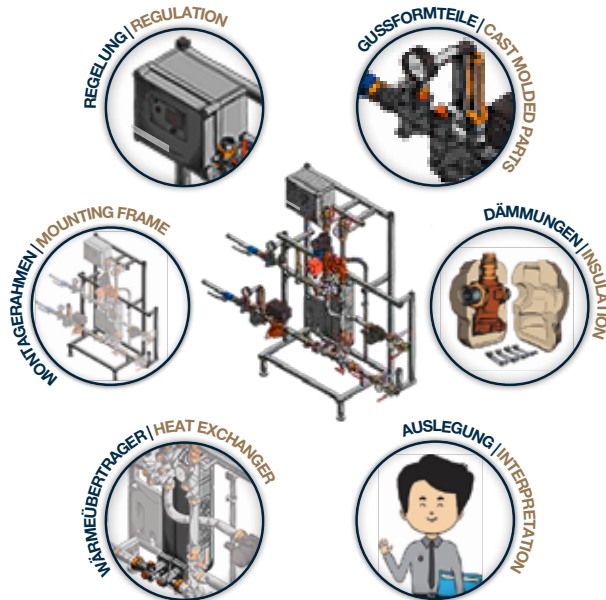
- ✓ Best Materials
- ✓ High-quality Seals
- ✓ Perfect insulations
- ✓ Long-term and burst-resistant
- ✓ Type-tested

### Durability

- ✓ ewers quality
- ✓ In-house tests
- ✓ Final product acceptance

# Fernwärmestationen | District heating stations

# Nahwärmestationen | Local heating stations



**Weitere Vorteile der Fernwärmestationen entdecken! |**  
*Discover more advantages of district heating stations!*



**Weitere Vorteile der Nahwärmestationen entdecken! |**  
*Discover more advantages of local heating stations!*

## VORTEILE VON FERNWÄRME

- 1. Kostenersparnis:**  
Fernwärme ist oft günstiger als individuelle Heizsysteme.
- 2. Versorgungssicherheit:**  
Zuverlässige Wärmeversorgung durch isolierte Leitungen.
- 3. Umweltfreundlichkeit:**  
Reduziert CO<sub>2</sub>-Emissionen durch Nutzung erneuerbarer Energie oder Abwärme.

...

## BENEFITS OF DISTRICT HEATING

- 1. Cost savings:**  
District heating is often cheaper than individual heating systems.
- 2. Security of supply:**  
Reliable heat supply through insulated pipes.
- 3. Environmental friendliness:**  
Reduces CO<sub>2</sub> emissions by using renewable energy or waste heat.

...

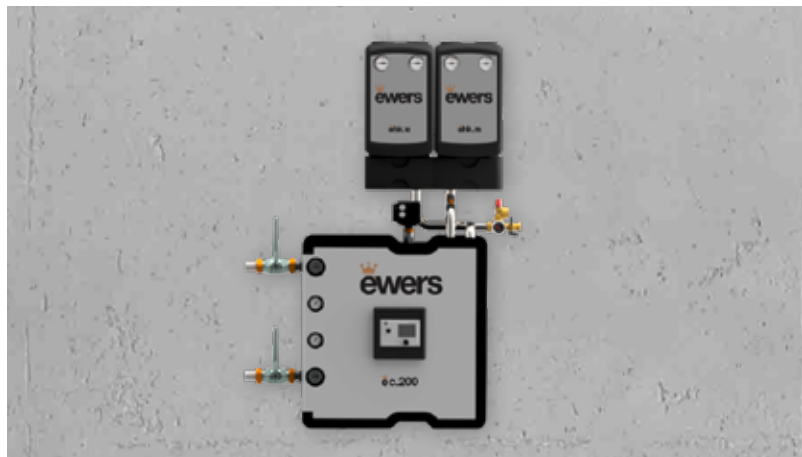


Ausführliche Informationen zum Thema Fernwärme und den Fragen dazu finden Sie auf unserer Website unter: [www.ewers.de/wissen/was-ist-fernwaerme](http://www.ewers.de/wissen/was-ist-fernwaerme) | You can find detailed information on the subject of district heating and related questions on our website at: [www.ewers.de/wissen/was-ist-fernwaerme](http://www.ewers.de/wissen/was-ist-fernwaerme)

## ÜBERGABESTATIONEN FÜR NAH- UND FERNWÄRME TRANSFER STATIONS FOR LOCAL AND DISTRICT HEATING



en Nahwärmestation | Local heating station



ec.200 Kompaktstation | Compact station



er Übergabestation auf Montagerahmen | Transfer station on mounting frame



es Individuelle Wärmeübergabestation | Individual heat transfer station

## WÄRMEÜBERGABESTATIONEN

- en ewers Nahwärmestationen
- ec ewers Kompaktstationen
- er ewers Rahmenstationen
- es ewers Sonderstationen

Die ewers Stationen werden als Übergabeanlagen zwischen dem Wärmenetz des Energieversorgers und einer Gebäude-Heizungsanlage eingesetzt. Alle Stationen bis etwa 1 MW fertigen wir im marktweit einzigartigen Baukastensystem aus Qualitäts-Gussformteilen. Die hochwertigen Kompaktformteile sind flachdichtend sowie verdrehsicher montiert und sorgen für eine präzise, robuste und platzsparende Bauweise. Sie sind je nach Baureihe in einem Dämmgehäuse oder auf einem Montagerahmen montiert.

## HEAT TRANSFER STATIONS

- Local heating stations
- Compact stations
- Frame stations
- Special stations

The ewers stations are used as transfer systems between the heating network of the energy supplier and a building heating system. We manufacture all stations up to approx. 1 MW in a modular system of quality castings that is unique in the market. The high-quality compact molded parts are flat-sealing as well as twist-proof mounted and ensure a precise, robust and space-saving design. Depending on the series, they are mounted in an insulating housing or on a mounting frame.



es Individuelle Fernwärmeübergabestation | Individual district heating transfer station



Stadtbild mit einem Fernwärmenetz | Cityscape with a district heating network

## IN ALLEN LEISTUNGSKLASSEN IN ALL PERFORMANCE CLASSES

Einfamilienhäuser   Detached houses	5 – 25 kW
Zweifamilienhäuser   Semi-detached houses	10 – 50 kW
MFH-Wohngebäude   Multi-family residential building	50 – 500 kW
Büros & Geschäfte   Offices & stores	50 – 500 kW
Verwaltung & Industrie   Administration & industry	80 – 5.000 kW
Landwirtschaftliche Betriebe   Agricultural holdings	80 – 5.000 kW
Krankenhäuser   Hospitals	800 – 10.000 kW
Kesselhäuser & Heizhäuser   Boiler houses & boiler rooms	800 – 10.000 kW

**WÄRMEVE**

**NEU GE**

**RETHINKING**

**HEATING —**

**THE FU**

**VERTEILUNG**

**GEDACHT**

**THE DISTRICT**

**ENERGY OF**

**FUTURE**



ew Wohnungsstation und etf Frischwassersystem | Dwelling stations and fresh water systems

## WÄRME BEDARFSGERECHT

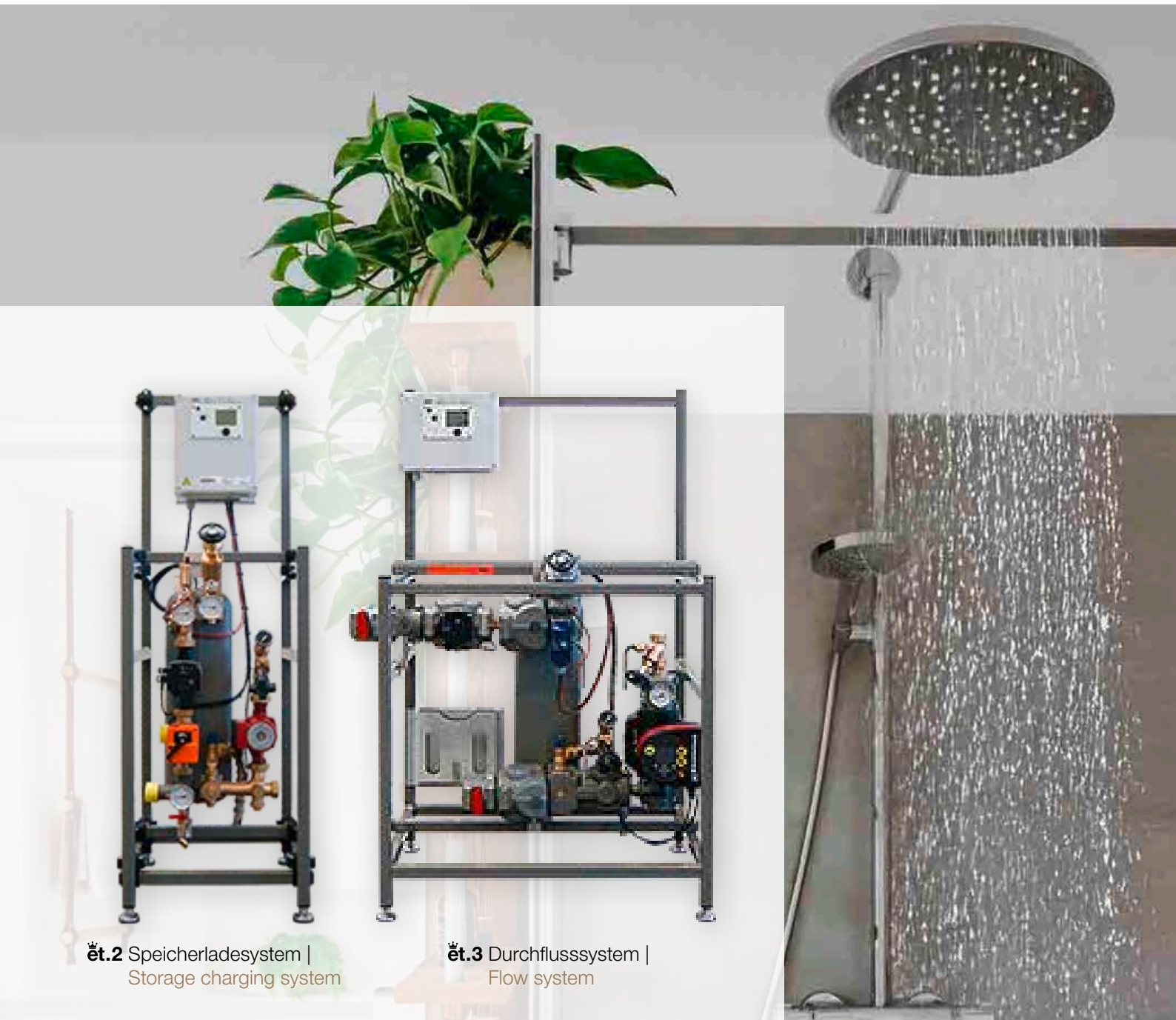
- ew ewers Verteilersysteme
- et ewers Trinkwassererwärmungssysteme
- Speichertechnik & Zubehör
- ew ewers Wohnungsstationen
- Mess- & Regelmodule

Ganz gleich welche Art der Wärmeversorgung, wir haben das passende Produkt im Programm: für Verteilung, Regelung und Gewinnung ebenso wie für die Speicherung. Das gilt auch für unsere Trinkwassererwärmungssysteme. Sowohl Spezialanfertigungen, als auch unsere vorgefertigten Module folgen höchsten Qualitätsstandards. Lassen Sie sich beraten! Wir machen Ihnen gern ein individuelles, unverbindliches Angebot.

## HEAT ACCORDING TO DEMAND

- Distribution systems
- Drinking water heating systems
- Storage technology & accessories
- Dwelling stations
- Measurement and control modules

No matter what type of heat supply, we have the right product in our range: for distribution, control and extraction as well as for storage. This also applies to our drinking water heating systems. Both custom-made products and our pre-fabricated modules follow the highest quality standards. Let us advise you! We would appreciate making you an individual non-binding offer.



**et.2** Speicherladesystem |  
Storage charging system

**et.3** Durchflusssystem |  
Flow system

Trinkwassererwärmungssysteme: **et.2** Speicherladesystem und **et.3** Durchflusssystem | DHW heating station: Storage charging system and flow system



ewers Rotgussformteile |  
ewers red brass molded parts

## WERKSTOFF ROTGUSS

Wir setzen speziell bei der Trinkwassererwärmung auf den Werkstoff Rotguss, dieser ist nicht nur korrosionsfrei und langlebig, sondern erfüllt auch alle Anforderungen der Trinkwasserverordnung. Zudem ist unser Werkstoff bleifrei welches die Sicherheit erhöht.

## MATERIAL RED BRASS

Especially for drinking water heating, we rely on the material red brass, which is not only corrosion-free and durable, but also meets all requirements of the drinking water ordinance. In addition, our material is lead-free, which increases safety.

## DÄMMUNGEN IN BESTFORM INSULATION IN TOP FORM



Herstellung der PU-Dämmungen |  
Production of PU-insulation



PU-Wärmedämmungen im Halbschalensystem für Wärmeübergabestationen |  
PU-thermal insulation in a half-shell system for heat transfer stations



Herstellung der Diffusionsdichten Kälte­dämmungen |  
Production of diffusion-tight cold insulations



Werkzeuge für unsere Dämmungen fertigen wir selber |  
We manufacture the tools for our insulation ourselves

## DÄMMUNGEN MIT BESTEN U-WERTEN


- PU-Wärmedämmungen
- Diffusionsdichte Kälte­dämmungen

Wir haben das ideale Dämmsystem für Armaturen entwickelt: Seit über 25 Jahren bewähren sich unsere passgenauen, enganliegenden Dämmhalbschalen in der Praxis. Sie sind mit wenigen Handgriffen auf den Kompaktformteilen von ewers oder Armaturen anderer Herstellern zu montieren und demontieren. Um die Umwelt zu schonen, reduzieren sie Wärmeverluste effektiv und lassen sich außerdem mehrfach wiederverwenden.

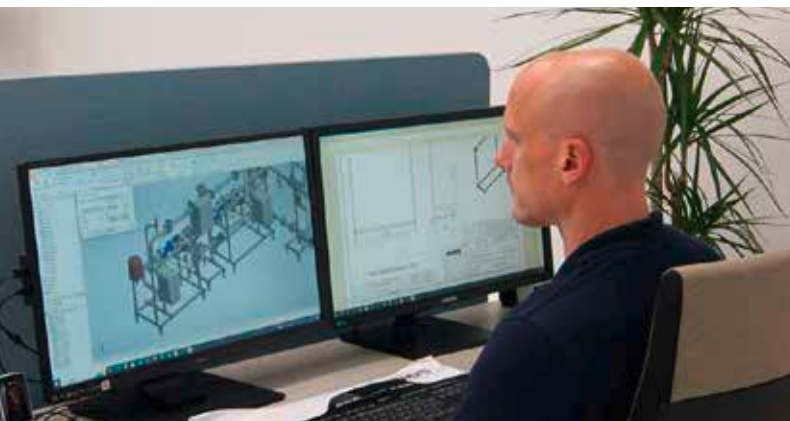
## INSULATIONS WITH BEST U-VALUES

- PU-thermal insulations
- Diffusion-tight cold insulations

We have developed the ideal insulation system for fittings: For more than 25 years our precisely, close-fitting insulation half-shells have proven themselves in practice. They can be mounted and dismantled on ewers compact fittings or fittings from other manufacturers in just a few steps. To protect the environment, they effectively reduce heat loss and can also be reused several times.

„Geh't nicht, gibts nicht!“    
“It won't work is not an option!”

## HOHE FERTIGUNGSTIEFE HIGH PRODUCTION DEPTH



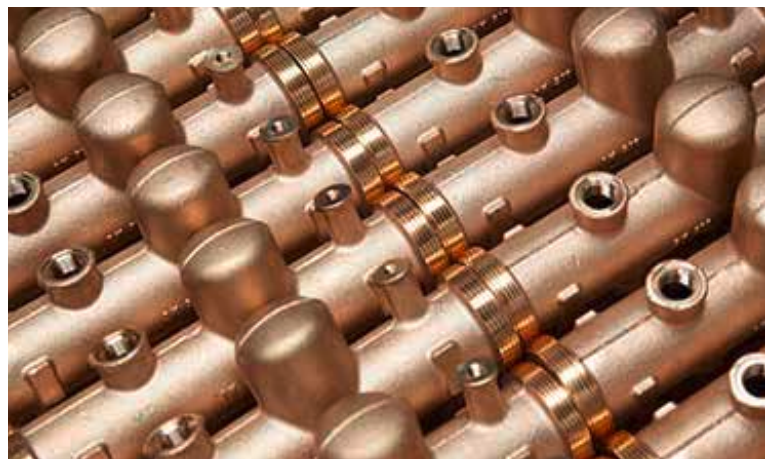
CAD Konstruktion & Entwicklung |  
CAD design & development



Individuelle Konstruktion in handwerklicher Perfektion |  
Individual construction in craftsmanship perfection



Unsere Mechanische Fertigung |  
Our mechanical production



Produktion aus einem Guss |  
Production as a unified whole

## KOMPETENT, SCHNELL UND FLEXIBEL

Unsere Produkte planen wir individuell, arbeiten mit hochbelastbaren Materialien und haben ein Auge auf jeden Arbeitsschritt bis hin zur modernen industriellen Fertigung.

Unser tiefes Verständnis für Prozesse und Produkte basiert auf einem einfachen Prinzip: Was wir selber machen können, machen wir auch selber. In der Praxis befeuert unser haus-eigener Anlagen-, Sondermaschinen- und Werkzeugbau diese Handlungsstärke.

## COMPETENT, FAST AND FLEXIBLE

We plan our products individually, work with heavy-duty materials and keep an eye on every step of the process all the way to modern industrial manufacturing.

Our deep understanding of processes and products is based on a simple principle: What we can do ourselves, we do ourselves. In practice, our in-house plant, special machine and tool engineering fires this strength of action.

**UNSERE REFERENZPROJEKTE**  
**OUR REFERENCE PROJECTS**



Moderne Fernwärmeübergabestation mit Verteiler für EvKB |  
 Modern district heating transfer station with distributor for EvKB



1350 kW Fernwärmeübergabestation für eine neue Rettungswache |  
 1350 kW district heating transfer station for a new rescue station

**PASSGENAUE LÖSUNGEN**  
**AUS ERFAHRUNG**

Ob Einfamilienhaus, Bürogebäude oder Industriebetrieb – unsere Übergabestationen bewähren sich in unterschiedlichsten Projekten. Wir planen und fertigen Übergabestationen, die präzise auf Ihre örtlichen Gegebenheiten abgestimmt sind. Hochwertige Kompaktformteile aus Rot- oder Grauguss, flachdichtend und verdrehsicher montiert, garantieren eine langlebige, platzsparende Bauweise.

Profitieren Sie von unserer Expertise – umgesetzt in zahlreichen erfolgreichen Referenzen.



📍 Hamburg

📍 Münster

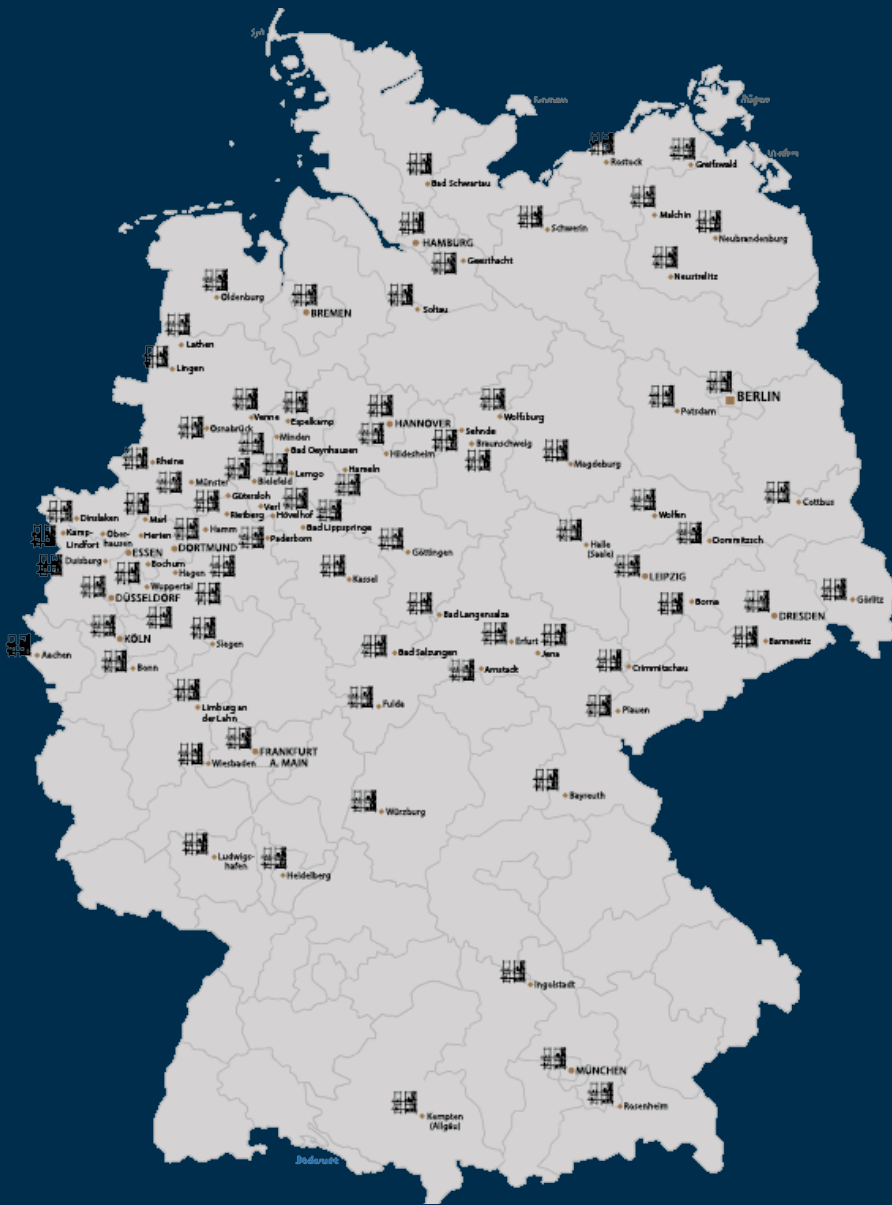
📍 Lemgo

📍 Frankfurt am Main

**CUSTOMIZED SOLUTIONS**  
**BASED ON EXPERIENCE**

Whether a detached house, office building or industrial plant - our transfer stations have proven themselves in a wide variety of projects. We plan and manufacture transfer stations that are precisely tailored to your local conditions. High-quality compact molded parts made of red or grey cast iron, installed in a flat-sealing and torsion-proof manner, guarantee a durable, space-saving design.

Benefit from our expertise – implemented in numerous successful references.



📍 Greifswald



📍 Hövelhof



📍 Bad Langensalza



📍 Ingolstadt

## ENTDECKEN SIE UNSERE REFERENZPROJEKTE!

Wir sind stolz darauf, eine Vielzahl erfolgreicher Projekte realisiert zu haben, die unsere Expertise und unser Engagement für Qualität unter Beweis stellen. Unsere Referenzprojekte spiegeln die Vielfalt unserer Dienstleistungen wider und zeigen, wie wir individuelle Lösungen für unsere Kunden entwickeln. Bei Fragen oder Interesse an einer Zusammenarbeit stehen wir Ihnen jederzeit gerne zur Verfügung.



Auf unserer Website finden Sie weitere spannende Referenzprojekte – lassen Sie sich inspirieren!

[www.ewers.de/wissen/referenzprojekte](http://www.ewers.de/wissen/referenzprojekte) |

You can find more exciting reference projects on our website - let us inspire you!

[www.ewers.de/wissen/referenzprojekte](http://www.ewers.de/wissen/referenzprojekte)

## DISCOVER OUR REFERENCE PROJECTS!

We are proud to have realized a large number of successful projects that demonstrate our expertise and commitment to quality. Our reference projects reflect the diversity of our services and show how we develop individual solutions for our customers. If you have any questions or are interested in working with us, please do not hesitate to contact us.

## EWERS KUNDENSERVICE

## EWERS CUSTOMER SERVICE



Service, der ankommt | Service that makes an impact



Kundendienst-Service | Customer service



Effizienz im Ersatzteilmanagement | Efficiency in spare parts management



Umfangreiches Ersatzteillager | Extensive spare parts warehouse

## SO VERSTEHEN WIR SERVICE

Gelebte Partnerschaft, nah am Kunden. Worauf Sie sich verlassen können: Vertrieb und Service arbeiten bei ewers eng verzahnt. Kurze Wege garantiert! Im Ergebnis stehen standardisierte Serviceprozesse, ein versiertes Projektmanagement und maßgeschneiderte Servicepakete. Kompetenz und Erfahrung für hohe Sicherheit und schnelle Lösungen im Störfall. Optimal für Versorger, Händler und Handwerker.

Lassen Sie sich beraten! Wir machen Ihnen gern ein individuelles unverbindliches Angebot.

**Service-Hotline: +49 5207 9190-25**  
**kundendienst@ewers.de**

## HOW WE PERCEIVE SERVICE

Lived partnership, close to the customer. What you can rely on: Sales and service work closely together at ewers. Short paths guaranteed! This results in standardized service processes, experienced project management and customized service packages. Competence and experience for high reliability and fast solutions in case of malfunctions. Optimal for suppliers, dealers and tradesmen.

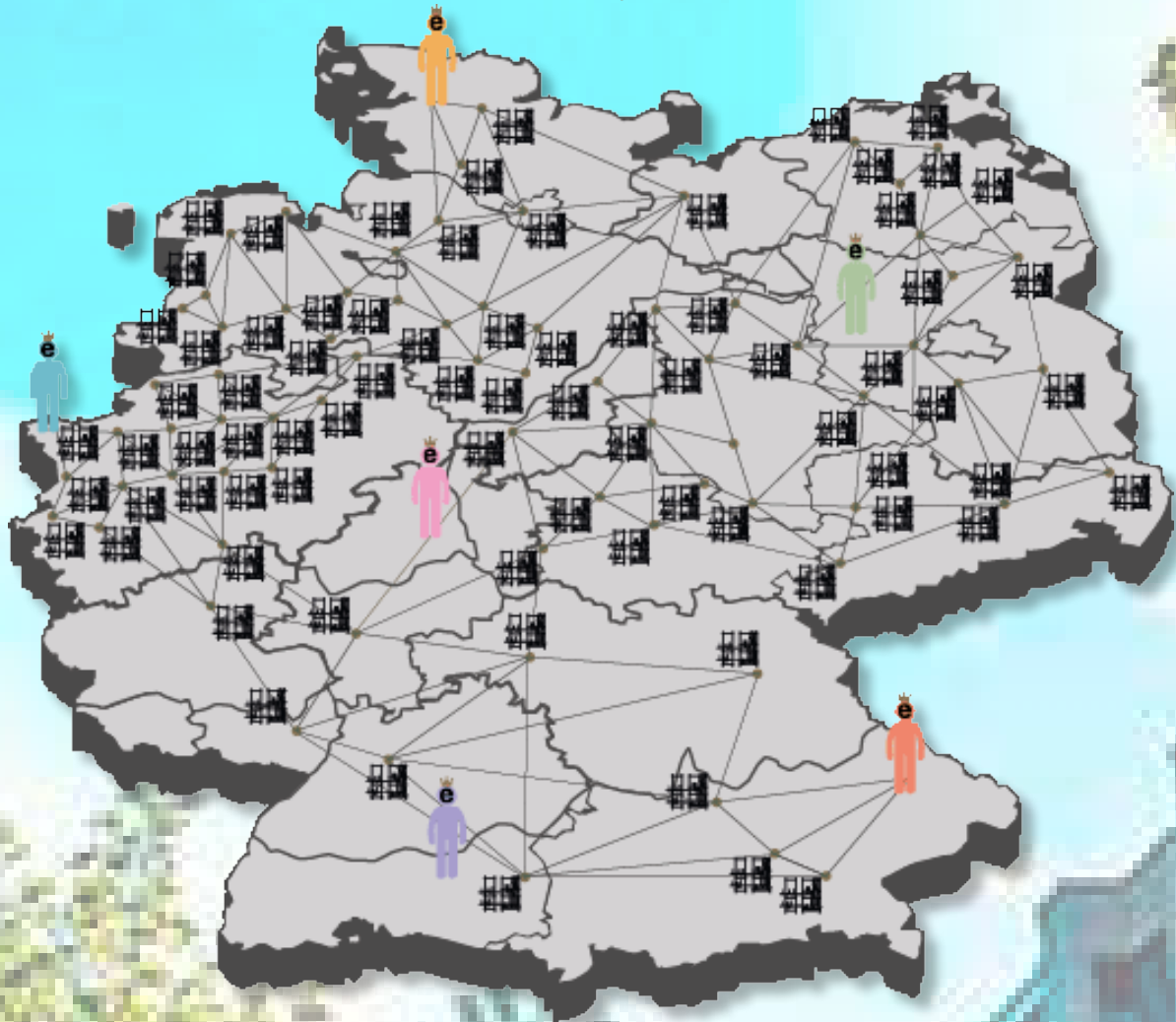
Let us advise you! We are happy to work out an individual non-binding offer for you.

**Service-Hotline: +49 5207 9190-25**  
**kundendienst@ewers.de**

*„Hinter jedem zufriedenen Kunden  
steht ein starkes ewers Servicenetzwerk.“*



*“Behind every satisfied customer  
is a strong ewers service network.”*



ewers Servicenetzwerk | ewers service network



ewers Ersatzteilkatalog | ewers Spare parts catalog

## UNSER SERVICE

- Kundendienst
- Servicetelefon & Soforthilfe
- Inbetriebnahme & Wartung
- Ersatzteil-Service
- Reparaturen
- Modernisierung & Umrüstung

## OUR SERVICE

- Customer service
- Service phone & immediate assistance
- Commissioning & maintenance
- Spare parts service
- Repairs
- Modernization & conversion



Benötigen Sie Ersatzteile? Laden Sie den ewers-Ersatzteilkatalog sowie das Formular zur Ersatzteilanforderung auf unserer Website herunter! [www.ewers.de/download](http://www.ewers.de/download) |

Do you need spare parts? Download the ewers spare parts catalog and the spare parts request form from our website! [www.ewers.de/download](http://www.ewers.de/download)

**UNSERE LEUTE.**

**UNSER WISSEN.**

**IHR VORTEIL.**

**OUR PEOPLE.**

**OUR KNOWLEDGE.**

**YOUR ADVANTAGE.**



## EWERS ANSPRECHPARTNER | EWERS CONTACT PERSON

### FIRMENZENTRALE | HEADQUARTERS

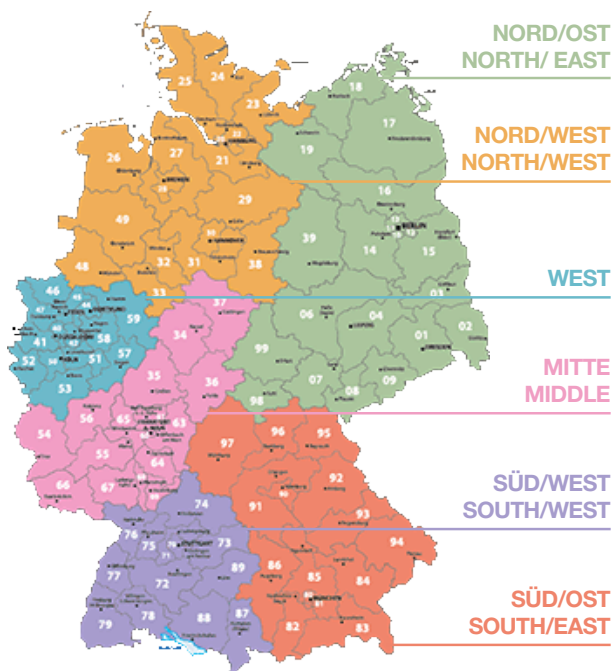
ewers Heizungstechnik GmbH  
Zur Brinke 4-6  
D-33758 Schloß Holte-Stukenbrock

+49 5207 9190-0  
info@ewers.de

### GESCHÄFTSFÜHRER | MANAGING DIRECTOR

Christian Brüggemann  
Technischer Geschäftsführer |  
Technical Managing Director

## VERTRIEB – GEBIETS-MANAGEMENT | SALES – TERRITORY MANAGEMENT



Sie suchen fachkundige Beratung zu Wärmeübergabestationen oder haben ein anderes Anliegen? Unsere Experten stehen Ihnen gerne zur Verfügung. Die Kontaktdaten finden Sie unter:  
[www.ewers.de/unternehmen/ansprechpartner](http://www.ewers.de/unternehmen/ansprechpartner) |

Are you looking for expert advice on heating transfer stations or do you have any other concerns? Our experts will be happy to help you. You can find the contact details at:  
[www.ewers.de/unternehmen/ansprechpartner](http://www.ewers.de/unternehmen/ansprechpartner)



Oder scannen Sie den QR-Code, um Ihren passenden Ansprechpartner zu finden! | Or scan the QR code to find the right contact person!

## KUNDENDIENST | CUSTOMER SERVICE

Ob Serviceanfragen oder Einsatzplanung – unsere Kundendiensttechniker sind direkt unter dieser Nummer erreichbar. |

Whether you have a service inquiry or need to plan an assignment - our customer service technician can be reached directly on this number.

**+49 5207 9190-25**  
**kundendienst@ewers.de**



Kundendienst-Service | Customer service

## HABEN WIR IHR INTERESSE GEWECKT?

## HAVE WE AROUSED YOUR INTEREST?

Für Anfragen zu den folgenden Produktgruppen wenden Sie sich bitte an unsere Mitarbeiter.  
Gerne beraten wir Sie und erstellen Ihnen ein individuelles Angebot. |  
For inquiries for the following product groups please contact our employees.  
We are happy to advise you and make an individualized offer.

### PRODUKTBEREICHE | PRODUCT AREAS

- **en** Nahwärmestationen | Local heating stations
- **ec** Kompaktstationen | Compact station
- **er** Rahmenstationen | Frame stations
- **ev** Verteilersysteme | Distribution systems
- **ew** Wohnungsstationen | Dwelling stations
- **et** Trinkwassererwärmungssysteme | Drinking water heating systems
- **es** Sonderstationen | Special stations
- Speichertechnik & Zubehör | Storage technology & accessories
- Zubehör & Ersatzteile | Accessories & spare parts



#### [www.ewers.de/download](http://www.ewers.de/download)

Auf unserer Website unter Download finden Sie Formulare für Ihre Angebotsanfrage zur einfacheren Bearbeitung Ihrer Anfragen. |  
On our website under Download you will find forms for your request for quotation for easier processing of your requests.



Für diese Unterlage behalten wir uns alle Rechte vor. Es gilt der Urnehmerschutzvermerk DIN 16016. Technische Änderungen, Irrtümer und Druckfehler vorbehalten. |  
We reserve all rights for this document. The copyright notice DIN 16016 applies. Technical changes, errors and misprints excepted.

**Firmenzentrale | Company headquarters**  
**ewers Heizungstechnik GmbH**  
Zur Brinke 4 – 6  
D-33758 Schloß Holte-Stukenbrock

+49 5207 9190-0  
+49 5207 9190-48  
info@ewers.de

© ewers Heizungstechnik GmbH — Stand: | Status: 01/2026