

ENERGIEEFFIZIENTE SANIERUNG & DENKMALSCHUTZ



Das denkmalgeschützte Objekt in Bielefeld



Die ewers Anlage im alten Kohlekeller des Gebäudes

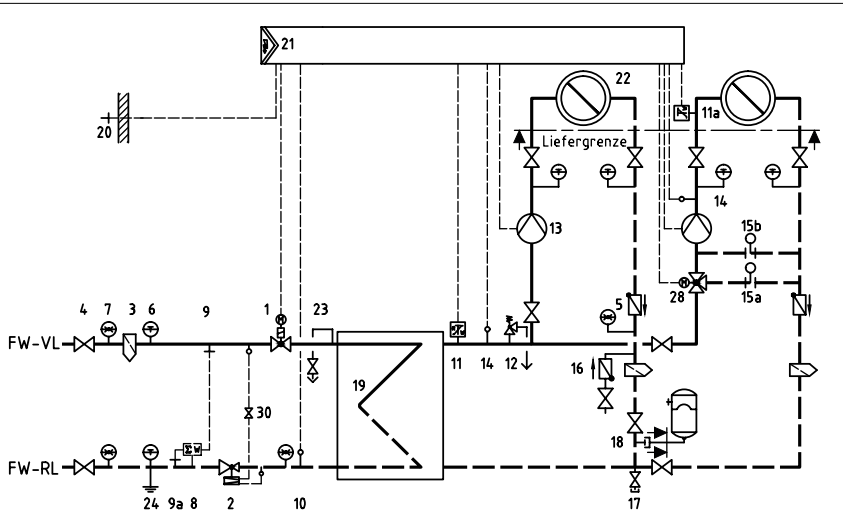
Ausgangslage

Bei dem Objekt handelt es sich um ein denkmalgeschütztes Wohngebäude Baujahr 1928. Dieses wurde in der Vergangenheit von den Angestellten der Firma Oetker genutzt. Im Jahre 2018 entschied sich die Eigentümerin den nicht ausgebauten Dachboden zu Wohnzwecken auszubauen. Durch diese innerstädtische Verdichtung entstanden zusätzlich sechs hochwertige Wohnungen in unmittelbarer Nähe zur Innenstadt.

In diesem Zusammenhang wurde die bisherige Gasheizung für das komplette Gebäude ausgetauscht. Die Räumlichkeiten ließen eine Installation und den Austausch der Gasheizung problemlos zu, da sich hier ursprünglich ein Kohlekeller befand. Durch die Förderung Energieeffizient Sanieren (Bauen im Bestand / 115) hat sich die Bauherrin für die zukunftsorientierte Energieversorgung Fernwärme bei entsprechender Förderkulisse entschieden. In den Bestandsetagen sind Radiatoren verbaut, im Dachgeschoss wurde aufgrund der Schrägen und der Architektur eine Fußbodenheizung verbaut, somit sind auf der Sekundärseite zwei Heizkreise notwendig.

Bei Fragen wenden Sie sich jederzeit gerne an uns.

ENERGIEEFFIZIENTE SANIERUNG & DENKMALSCHUTZ



Hydraulische Darstellung der ewers Anlage

Die ewers Lösung

Fernwärme Übergabestation

- Leistung: 170 kW
- Nennweite: DN32 / DN65
- Druckstufe: PN16 / PN6
- Heizkreise: HK1 Radiatoren 150 kW
HK2 FBH 20 kW
- Temperaturen: Primär 110/60 °C
Sekundär 70/50 °C

Angebotsanfrage

Allgemeine Daten

Datum:	_____	Telefon:	_____
Firma:	_____	Mobil:	_____
Sachbearbeiter:	_____	Telefax:	_____
Straße:	_____	Rückantwort erbeten:	_____
Ort:	_____	E-Mail:	_____

Produktbereiche

Wir interessieren uns für die folgenden Produktbereiche / Produkte:

Wärmeübergabestationen:

- Stationen auf Montagerahmen
- Stationen im PU-Gehäuse
- Sonder Stationen auf Montagerahmen
- ewers Digital

Wärmesysteme:

- Trinkwasser-Erwärmungssysteme
- Wohnungsstationen
- Mess- & Regelmodule
- Speichertechnik & Zubehör

Armaturengruppen & Verteilersysteme:

- Armaturengruppen
- Verteilersysteme

Dämmungen:

- Diffusionsdichte Kältedämmungen
- PU-Wäremdämmungen
- PU-Dämmungen für Wärmeübergabestationen

Um Ihnen ein konkretes Angebot ausarbeiten zu können, benötigen wir weitergehende technische Daten zur hydraulischen, wärmetechnischen und regelungstechnischen Auslegung. Bei der Planung und Ermittlung der Daten stehen wir gerne zur Verfügung.

Für diese technische Unterlage behalten wir uns alle Rechte vor. Es gilt der Urheberschutzvermerk DIN 16016. Technische Änderungen, Irrtümer und Druckfehler vorbehalten. Fotos und Abbildungen können optionales Zubehör enthalten.