

### FERNWÄRME-VERBINDUNGEN MIT SYNERGIE-EFFEKTEN — 120 KW HEIZLEISTUNG & 30 KW WARMWASSERLEISTUNG



Das Gebäude der OEVERMANN Hochbau GmbH in Gütersloh

#### Ausgangslage

Auf dem Gelände der Wolters GmbH, Hersteller von Muttern aller Art, erstellt die OEVERMANN Hochbau GmbH 2020 eine lang ersehnte neue Niederlassung für den Standort Gütersloh. Die neuen Büroflächen werden nachhaltig mit Fernwärme beheizt. Diese Energiequelle befindet sich in unmittelbarer Nähe auf dem Mohn-Media Gelände der Bertelsmann GmbH. Der dortige Versorger, die Fernwärme Gütersloh GmbH stellt die Wärme bereit. Somit verfügen alle Beteiligten über ein Netz aus kurzen Verbindungen mit Synergie-Effekten.

Hydraulische Darstellung und Technische Zeichnung der Station auf Seite 2.

Bei Fragen wenden Sie sich jederzeit gerne an uns.

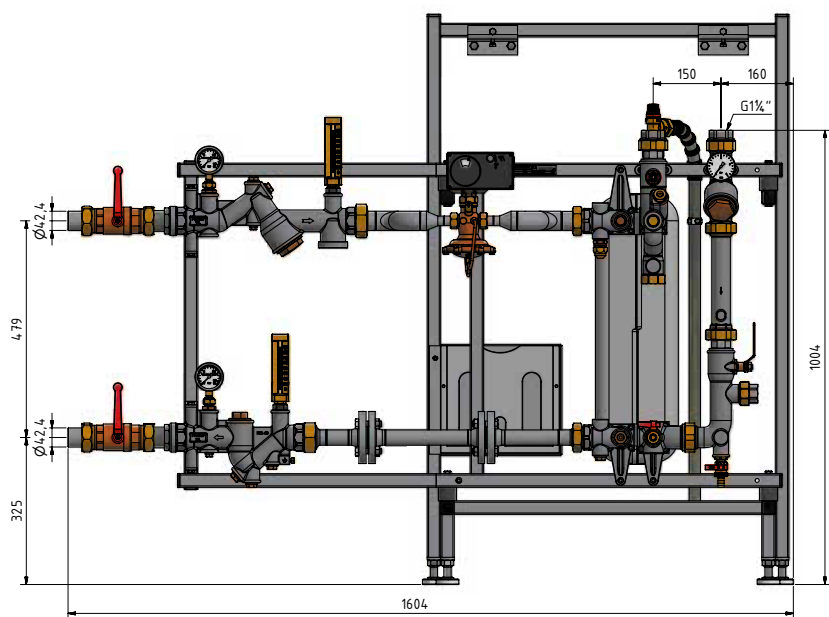


Station für die Fernwärmeübergabe



Station für die Fernwärmeübergabe

### FERNWÄRME-VERBINDUNGEN MIT SYNERGIE-EFFEKTEN — 120 KW HEIZLEISTUNG & 30 KW WARMWASSERLEISTUNG

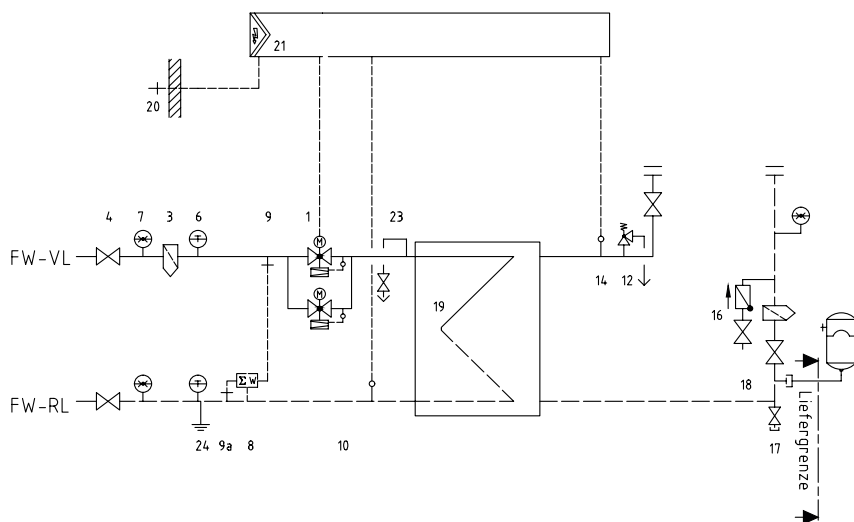


Zeichnung der FernwärmekompaKtstation

#### Die ewers Lösung

FernwärmekompaKtstation

- Leistung: 120 kW Heizleistung  
30 kW Warmwasserleistung  
Voll-/Schwachlastventil
- Nennweite: DN32 / DN32



Hydraulische Darstellung

Für diese technische Unterlage behalten wir uns alle Rechte vor. Es gilt der Urheberschutzvermerk DIN 16016. Technische Änderungen, Irrtümer und Druckfehler vorbehalten. Fotos und Abbildungen können optionales Zubehör enthalten.

© ewers Heizungstechnik GmbH | Stand: 08/2021