

BAHNHOF DER ZUKUNFT WIRD GRÜN UND MIT FERNWÄRME (1,2 MW) BEHEIZT



Hauptbahnhof und Kulturbahnhof Kassel

Foto: crep D Architekten BDA

Ausgangslage

Der Hauptbahnhof Kassel wird seit 1995 als Kulturbahnhof betrieben und bekannt. Kasseler Kulturbetriebe, das städtische Kulturamt und die Deutsche Bahn bildeten die Initiative zur Einrichtung des „KulturBahnhofs“, die von der Bahn nicht mehr benötigten Räumlichkeiten mit neuen, überwiegend kulturellen Nutzungen belegt.

Der Kasseler Kulturbahnhof wird mit Fernwärme über eine Station von ewers beheizt. Hierbei handelt es sich um eine Sonderkonstruktion mit Lastregelung über 2 Wärmetauscher. Die beiden gleichwertigen Wärmetauscher sind hintereinander geschaltet und teilen sich die Last über eine Betriebsstundenregelung.

Die Fernwärme der Städtische Werke AG für Kassel wird in Kraft-Wärme-Kopplung (KWK) erzeugt – effizient und umweltschonend. Energie doppelt nutzen – Die Energie, die bei der Verbrennung frei wird, nutzen Sie doppelt. Einerseits, um Wasserdampf zu produzieren, der eine Turbine zur Stromproduktion in Gang setzt, andererseits, um mit der restlichen Wärme des Dampfes Heißwasser für das Fernwärmenetz zu erzeugen.

Hydraulische Darstellung und Technische Zeichnung der Station auf Seite 2.

Bei Fragen wenden Sie sich jederzeit gerne an uns.



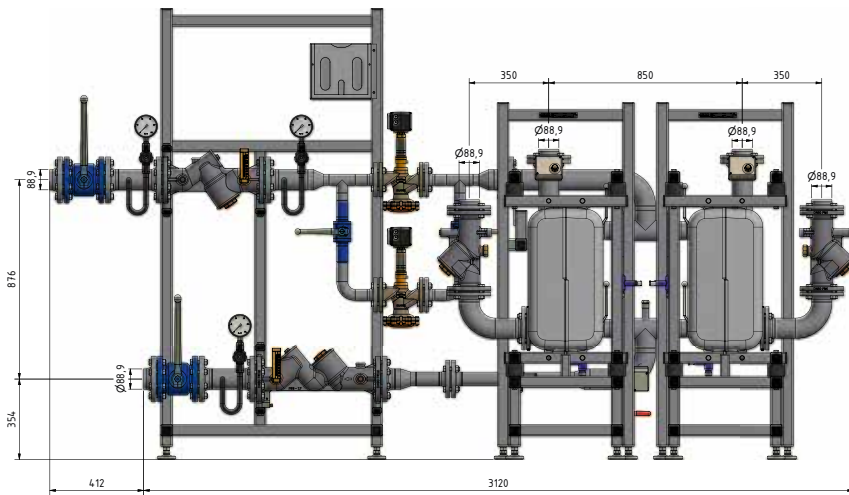
Station für die Fernwärmeübergabe

BAHNHOF DER ZUKUNFT WIRD GRÜN UND MIT FERNWÄRME (1,2 MW) BEHEIZT

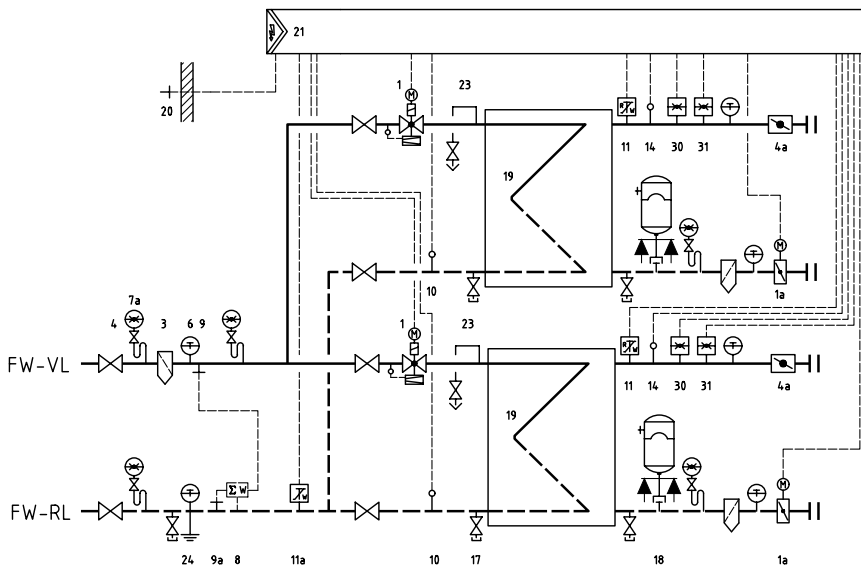
Die ewers Lösung

Fernwärmekompaktstation

- Leistung: 1200 kW
- Nennweite: DN80 / DN80
- Druckstufe: PN25 / PN6
- Temperaturen: Primär 122/60 °C
Sekundär 80/58 °C



Zeichnung der Fernwärmekompaktstation



Hydraulische Darstellung

Für diese technische Unterlage behalten wir uns alle Rechte vor. Es gilt der Urheberschutzvermerk DIN 16016. Technische Änderungen, Irrtümer und Druckfehler vorbehalten. Fotos und Abbildungen können optionales Zubehör enthalten.

© ewers Heizungstechnik GmbH | Stand: 09/2021