

# Fern-/Nahwärme-Kompaktstation Angebotsanfrage

District / local heating compact station request for quotation

8-02-03

60 Jahre | 2023

**ewers**

FERNWÄRME INTELLIGENTER NUTZEN

Seite 1 von 3

Datum | Date

**Ansprechpartner** | Contact

Firma | Company

Sachbearbeiter | Advisor

Straße | Street

PLZ, Ort | Zip code, City

Telefon | Phone

E-Mail | E-mail

**Aufstellort** | Installation site

Kommission | Commission

Straße, Hausnummer | Street, number

PLZ, Ort | Zip code, City

Besonderheiten bei Anlieferung z. B. Keller, Dachzentrale, Ebenerdig |  
Special features for delivery e.g. basement, roof central, ground level

## Allgemeine Daten | General data

Um Ihnen ein konkretes Angebot ausarbeiten zu können, benötigen wir nachstehende technische Daten zur hydraulischen, wärmetechnischen und regelungstechnischen Auslegung. Bei der Planung und Ermittlung der Daten stehen wir gerne zur Verfügung. | In order to be able to prepare a concrete offer for you, we require the following technical data for the hydraulic, thermal and control design and control engineering design. We will be pleased to assist you with the planning and determination of the data.

**Anschlussleistung** | Connected load \_\_\_\_\_ kW

**Teilbetrieb/Sommerleistung** |  
Partial operation / Summer performance \_\_\_\_\_ kW

**Regelung** | Regulation

mit Bedarfsanforderung | with requirement request

Aufschaltung auf GLT | Connection to BMS

Handbedienebene | Manual control level

Digitale Vernetzung | Digital networking

Monitoring | Monitoring

**Reglerfabrikat** | Controller make

Fabrikat frei wählbar durch ewers | Make freely selectable by ewers

gewünschtes Fabrikat | desired make

bauseits | on site

**Wärmeversorgungsnetz** | Heat supply network

Stadtwerke | Public utility

Sonstige | Other

**Anschlussart** | Connection type

direkt | direct

indirekt | indirect

**Primäranschluss** | Primary connection

von links (Standard) | from left (standard)

von rechts (Sonderausführung Mehrpreis) | from the right (special version surcharge)

von oben (Sonderausführung Mehrpreis) | from above (special version surcharge)

von unten (Sonderausführung Mehrpreis) | from below (special version surcharge)

## Primärseite | Primary side

Winter-Temperaturen | Winter temperatures

Vorlauf | Flow \_\_\_\_\_ °C

Rücklauf | Return \_\_\_\_\_ °C

ΔT \_\_\_\_\_ K

Sommer-Temperaturen | Summer temperatures

Vorlauf | Flow \_\_\_\_\_ °C

Rücklauf | Return \_\_\_\_\_ °C

ΔT \_\_\_\_\_ K

PN (Nenndruck in bar | nominal pressure in bar)

PN 6

PN 16

PN 25

\_\_\_\_\_ bar

Druckdifferenz | Pressure difference

max. \_\_\_\_\_ bar

min. \_\_\_\_\_ bar

**Motorventil im Primärvorlauf und Diff.-Druck-Regler/-Begrenzer im Primärücklauf** | Motor valve in the primary flow and differential pressure regulator/limiter in the primary return

im Primärvorlauf (Standard) |  
in the primary flow (standard)

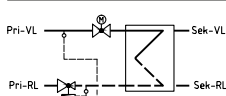
im Primärücklauf (Optional) |  
in the primary return (optional)

**Kombi-Motorventil mit Vol.-Regler im Primärvorlauf** |  
Combination motor valve with volume flow controller in the primary flow line

im Primärvorlauf (Standard) |  
in the primary flow (standard)

im Primärücklauf (Optional) |  
in the primary return (optional)

Fabrikat | Make



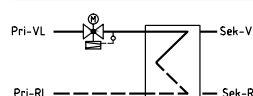
mit Sicherheitsfunktion |  
with safety function

ohne Sicherheitsfunktion |  
without safety function

Differenzdruck u. Durchfluss-Regler | Differential pressure and flow limiter

Differenzdruck u. Durchfluss-Begrenzer | Differential pressure and flow limiter

Fabrikat | Make



mit Sicherheitsfunktion | with safety function

ohne Sicherheitsfunktion | without safety function

**Andere Primärregelung** | Other primary control

**Wärmezähler Primärseite | Heat meter Primary side**

Zu erfragen beim Energieversorger bzw. den entsprechenden TAB zu entnehmen | To be inquired at the energy supplier or to be taken from the corresponding TABs

mit Wärmezähler-Passstück (Standard), Baulänge (in mm) | with heat meter fitting (Standard), overall length (in mm)

mit Wärmezähler, Fabrikat | With heat meter, Make Typ | Type

Anschlussart | Connection type  Flansch | Flange  Gewinde | Thread

DN (Nennweite) | DN (nominal width) PN (Nenndruck in bar) | PN (nominal pressure in bar)

**Sekundärseite | Secondary side**

Temperaturen | Temperatures Vorlauf | Flow \_\_\_\_\_ °C Rücklauf | Return \_\_\_\_\_ °C ΔT \_\_\_\_\_ K

PN (Nenndruck in bar | nominal pressure in bar)  PN 6  \_\_\_\_\_ bar

Sicherheitsventilabblasedruck | Safety valve blow-off pressure \_\_\_\_\_ bar

**Heizkreise (Anordnung von links nach rechts) | Heating circuits (arrangement from left to right)**

| Heizkreis<br>  Heating circuit | Leistung für   Output for |                   |                        |                    | Temperaturen   Temperatures |                    | Heizkreis Mischer   Heating circuit mixer |                          | Druckverlust Heizkreis   Pressure loss heating circuit | Umwälzpumpe   Circulation pump                    |                          | Sekundär WMZ   Secondary WMZ |                 |
|--------------------------------|---------------------------|-------------------|------------------------|--------------------|-----------------------------|--------------------|---|--------------------------|--|---|--------------------------|------------------------------|-----------------|
|                                | Radiatoren<br>Radiators   | Fußboden<br>Floor | Lüftung<br>Ventilation | Sonstiges<br>Other | Vorlauf<br>Flow             | Rücklauf<br>Return | mit<br>with                               | ohne<br>without          |  | elektronisch geregelt   electronically controlled |                          |                              | Fabrikat   Make |
|                                | kW                        | kW                | kW                     |                    | °C                          | °C                 |   |                          |  | ja   yes  | nein   no                |                              |                 |
| 1                              |                           |                   |                        |                    |                             |                    | <input type="checkbox"/>                  | <input type="checkbox"/> |  | <input type="checkbox"/>                          | <input type="checkbox"/> |                              |                 |
| 2                              |                           |                   |                        |                    |                             |                    | <input type="checkbox"/>                  | <input type="checkbox"/> |  | <input type="checkbox"/>                          | <input type="checkbox"/> |                              |                 |
| 3                              |                           |                   |                        |                    |                             |                    | <input type="checkbox"/>                  | <input type="checkbox"/> |  | <input type="checkbox"/>                          | <input type="checkbox"/> |                              |                 |
| 4                              |                           |                   |                        |                    |                             |                    | <input type="checkbox"/>                  | <input type="checkbox"/> |  | <input type="checkbox"/>                          | <input type="checkbox"/> |                              |                 |
| 5                              |                           |                   |                        |                    |                             |                    | <input type="checkbox"/>                  | <input type="checkbox"/> |  | <input type="checkbox"/>                          | <input type="checkbox"/> |                              |                 |
| 6                              |                           |                   |                        |                    |                             |                    | <input type="checkbox"/>                  | <input type="checkbox"/> |  | <input type="checkbox"/>                          | <input type="checkbox"/> |                              |                 |

**Ausdehnungsgefäß bauseits | Expansion vessel on site**

ja | yes Anlagenvolumen | Plant volume \_\_\_\_\_ ltr Vordruck | Form \_\_\_\_\_ bar

nein | no

**Trinkwassererwärmung | Drinking water heating**

nein | no

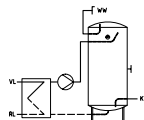
ja | yes Einbindung | integration  primär | primary  sekundär | secondary Leistung | power \_\_\_\_\_ kW

Bedarfskennzahl | demand index \_\_\_\_\_ NL Anzahl Wohneinheiten | Number of dwelling units \_\_\_\_\_

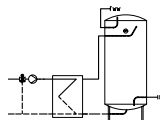
Zirkulationspumpenset | Circulation pump set  ja | yes  nein | no  bauseits | on site

Wasserhärte | water hardness \_\_\_\_\_ °dH

**Speicherladesystem** | Storage tank charging system



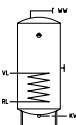
**Vorrangbetrieb** | Priority operation



**Gleichzeitigkeitsbetrieb (mit Mischer)** | Concurrency operation (with mixer)

Speichervolumen in Liter | Storage volume in liters:  
 100  180  280  
 400  500  750  
 1000

**Speicher mit innen liegendem Wärmetauscher** | Storage tank with internal heat exchanger

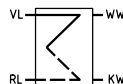


**Vorrangbetrieb** | Priority operation

**Gleichzeitigkeitsbetrieb (mit Mischer)** | Concurrency operation (with mixer)

Speichervolumen in Liter | Storage volume in liters:  
 110  160  200  
 300  400  500  
 \_\_\_\_\_

**Durchflusssystem** | Flow system



Zapftemperatur | Tap temperature  \_\_\_\_\_ °C

**Wärmezähler Trinkwassererwärmung | Heat meter Drinking water heating**

**Berücksichtigung von Wärmezähler-Passstück zur Abrechnung der Warmwasserbereitung nach Heizkostenverordnung | Consideration of heat meter fitting piece for the settlement of the hot water preparation according to the heating costs regulation**

mit Wärmezähler-Passstück (Standard), Baulänge (in mm) | with heat meter fitting (Standard), overall length (in mm)

mit Wärmezähler, Fabrikat | With heat meter, Make Typ | Type

Anschlussart | Connection type  Flansch | Flange  Gewinde | Thread

DN (Nennweite) | DN (nominal width) PN (Nenndruck in bar) | PN (nominal pressure in bar)

**Weitere Leistungen | Other services**

**Dämmung | Insulation**  mit | with  ohne | without

**Inbetriebnahme | Commissioning**  mit | with  ohne | without

**Aufstellfläche und Einbringmaße | Installation area and insertion dimensions**

Um Ihnen die angegebene Lieferzeit laut Angebot nach erforderlicher Freigabe gewährleisten zu können, benötigen wir nachstehende Daten um den Konstruktionsaufwand so gering wie nötig zu halten. | In order to be able to guarantee the specified delivery time according to the quotation after the necessary approval, we require the following data in order to keep the design effort as low as possible.

**Zur Verfügung stehende Aufstellfläche | Available installation area**

Höhe | Height \_\_\_\_\_ mm

Breite | Wide \_\_\_\_\_ mm

Tiefe | Depth \_\_\_\_\_ mm

**Einbringmaße | Insertion dimensions**

Tür (B/H/T) | Door (W/H/D) \_\_\_\_\_ mm

Treppe (B/H/T) | Stairs (W/H/D) \_\_\_\_\_ mm

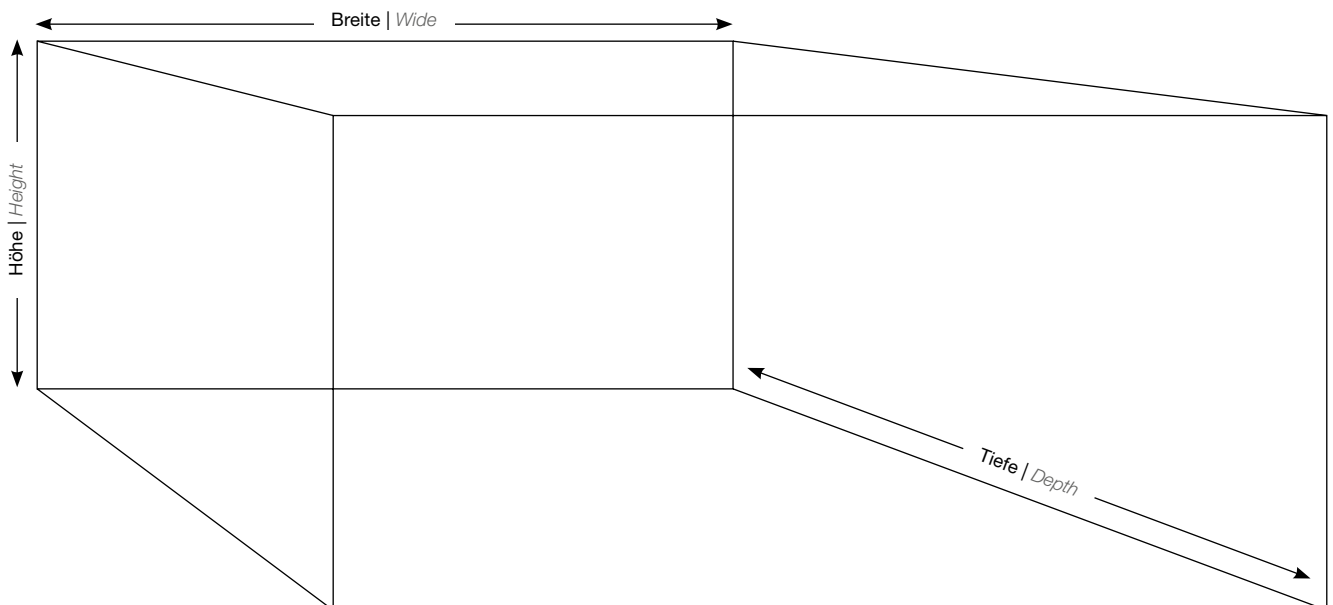
**Unterlagen | Documents**

Falls möglich bitte Fotos oder Zeichnungen des Aufstellortes beifügen | If possible, please attach photos or drawings of the installation site

Fotos (Digital, Aussagekräftig) | Photos (digital, expressive)

Zeichnungen | Drawings

Bitte zeichnen Sie relevante Maße direkt in die unten stehende Grafik | Please draw relevant dimensions directly in the graphic below



**Bemerkungen | Comments**